



**Découvrez
nos nouveaux
produits et outils !**

ENQUÊTE DE SATISFACTION

Avez-vous participé à notre enquête de satisfaction concernant **NUTRI Lien** ?



Pour donner votre avis, c'est par ici !

DÉCISIONS DE LA COMMISSION 2019

Du nouveau dans la prise en charge nutritionnelle des patients suivis en cas d'acidémie isovalérique (IVA) et homocystinurique (HCU) !

HOMOCYSTINURIE

Nouveau !

<p>1 - 8 ans</p>  <p>XMET MAXAMAID Neutre</p> <p>ARRRÊT DÉCEMBRE 2019</p>		<p>1 - 10 ans</p>  <p>HCU ANAMIX JUNIOR Neutre</p>
--	---	---

ACIDÉMIE ISOVALÉRIQUE

Nouveau !

<p>1 - 8 ans</p>  <p>XLEU MAXAMAID Neutre</p> <p>ARRRÊT DÉCEMBRE 2019</p>		<p>1 - 10 ans</p>  <p>IVA ANAMIX JUNIOR Neutre</p>
--	---	---



Retrouvez toutes les fiches techniques à jour sur **NUTRI Lien** : cliquez sur « Prise en charge » puis « Mes services »

NOUVEL OUTIL EN LIGNE !

Des livrets pour expliquer simplement chacune des maladies métaboliques héréditaires aux familles !

PCU

MSUD*

* Leucine

TYR

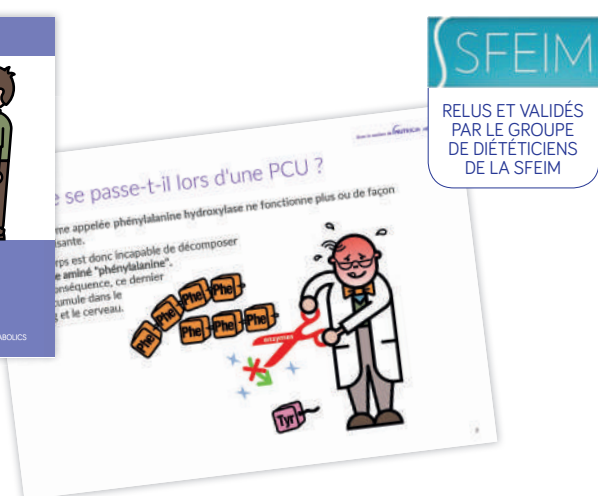
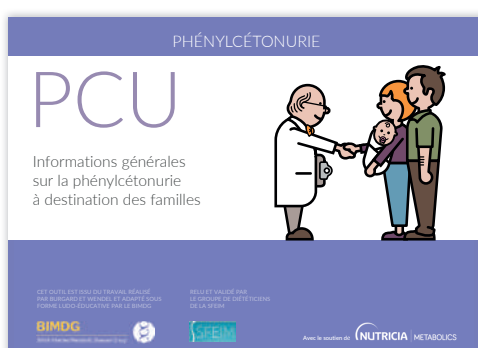
HCU

MMA

PA

GA1

AIV



SFEIM
RELUS ET VALIDÉS
PAR LE GROUPE
DE DIÉTÉTIENS
DE LA SFEIM



Commandez-les pour un envoi directement chez vos patients ou à votre cabinet, dans « Prise en charge », « Outils pour mes patients » ou téléchargez-les dans « Me former, m'informer ».