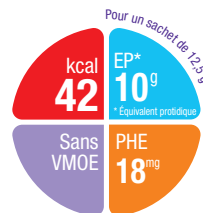


PKU GMPPro® Mix-In®



Description

PKU GMPPro® Mix-In® est un mélange équilibré, nutritionnellement incomplet, sous forme de poudre et à faible teneur en phénylalanine*, de glycomacropéptide (GMP), d'acides aminés essentiels et non essentiels, d'une petite quantité de glucides et de certains minéraux.

* Environ 18 mg de phénylalanine par sachet soit moins d'une part de phénylalanine pour 10 g d'EP.

Indications

Pour les besoins nutritionnels des enfants à partir de 3 ans, des adolescents et des adultes en cas de phénylacétonurie.

Posologie

La quantité de poudre et le taux de reconstitution doivent être déterminés exclusivement par le médecin ou le diététicien et dépendent de l'âge, du poids corporel, de la tolérance en phénylalanine et de l'état clinique du patient.

La prise de PKU GMPPro® Mix-In® doit être fractionnée en plusieurs fois au cours de la journée.

La posologie doit être adaptée régulièrement aux besoins du patient par le médecin ou le diététicien. Doit s'utiliser en complément d'un mélange d'acides aminés.

Mode d'emploi

Pour obtenir le taux de reconstitution recommandé, ajouter un sachet de 12,5 g de poudre dans 180 mL d'eau. Agiter avec une cuillère.

La poudre peut être reconstituée avec de l'eau ou ajoutée à des préparations telles que des compotes, des jus de fruits ou des sirops.

PKU GMPPro® MIX-IN est meilleur lorsqu'il est préparé avec de l'eau froide.

Ce produit peut également être ajouté à d'autres substituts de protéines prescrits adaptés à la phénylacétonurie ou aux aliments semi-solides.

Précautions d'emploi

Ne pas administrer par voie parentérale.
 À utiliser sous contrôle médical.

Spécificités

- * À reconstituer dans 180 mL de liquide minimum (eau, boisson ou mélange d'acides aminés).
- * Peut être incorporé dans des préparations sans aucun arrière-goût (sauces, milshakes, smoothies...).
- * 10 g d'EP par sachet de 12,5 g pour un calcul plus simple des apports en protéines.
- * Doit être complété par une source appropriée de vitamines, minéraux, oligo-éléments.

Doit être complété par une source appropriée de VMOE. Ne doit pas constituer la seule source de nutrition mais doit être administré conjointement à des protéines naturelles et d'autres nutriments, selon des quantités déterminées par le médecin ou le diététicien, pour fournir au patient le minimum requis en phénylalanine et satisfaire tous les autres besoins nutritionnels (énergie, eau, acides gras essentiels, vitamines, minéraux et oligoéléments).

Convient aux patients en cas de phénylacétonurie.

À utiliser avec précaution chez les enfants âgés de 3 à 6 ans.

Ne convient pas aux patients allergiques au glycomacropéptide (GMP) ou au lait de vache. Ne convient pas aux personnes en bonne santé.

Conservation

Avant ouverture : à conserver de préférence dans un endroit sec et frais (< 25°C), à l'abri de la lumière pour un stockage optimal.

Le produit présente une date limite d'utilisation optimale de 12 mois en sortie d'usine.

Après ouverture : consommer immédiatement.

Cas particuliers : Ne pas chauffer, cuire ou ajouter à des aliments ou des boissons chaudes au delà de 55° C.

Présentation

Boîte de 30 sachets de 12,5 g de poudre.

Analyse nutritionnelle		pour 100 g de poudre	pour un sachet de 12,5 g		pour 100 g de poudre	pour un sachet de 12,5 g	
* NUTRIMENTS				* AMINOGRAMME			
Valeur énergétique	kcal	334	42	L-Alanine	g	3,2	0,40
Glucides	g	3,4	0,43	L-Arginine	g	4,0	0,50
Équivalent protéique	g	80	10,0	Acide L-aspartique	g	4,8	0,60
* MINÉRAUX				L-Cystine	g	2,3	0,29
Sodium	mg	1127	141	Acide L-Glutamique	g	10,7	1,3
Potassium	mg	992	124	Glycine	g	0,56	0,07
Chlorures	mg	< 70	< 8,8	L-Histidine	g	3,2	0,40
Calcium	mg	< 130	< 16,3	L-Isoleucine	g	5,9	0,73
Phosphore	mg	320	40,0	L-Leucine	g	12,0	1,5
* OLIGO-ÉLÉMENTS				L-Lysine	g	3,5	0,43
Fer	mg	0,15	0,02	L-Méthionine	g	1,1	0,13
Zinc	mg	0,04	0,01	L-Phénylalanine	mg	144	18,0
Iode	µg	12,4	1,5	L-Proline	g	6,4	0,80
Sélénium	µg	9,9	1,2	L-Sérine	g	4,0	0,50
Chrome	µg	3,2	0,40	L-Thréonine	g	9,1	1,1
				L-Tryptophane	g	1,9	0,24
				L-Tyrosine	g	8,0	1,0
				L-Valine	g	6,9	0,87
				L-Carnitine	g	0,08	0,01
				Taurine	mg	240	30,0
				Osmolarité	mOsm/L d'eau		160
				Osmolalité	mOsm/kg d'eau		170

Liste des ingrédients

Isolat de caséine glycomacropeptide (GMP) (64 %) (du lait de vache), L-leucine, L-tyrosine, L-arginine, sirop de glucose déshydraté, L-histidine, L-valine, L-cystine, L-tryptophane, Anti-agglomérant (E551), taurine, L-carnitine.